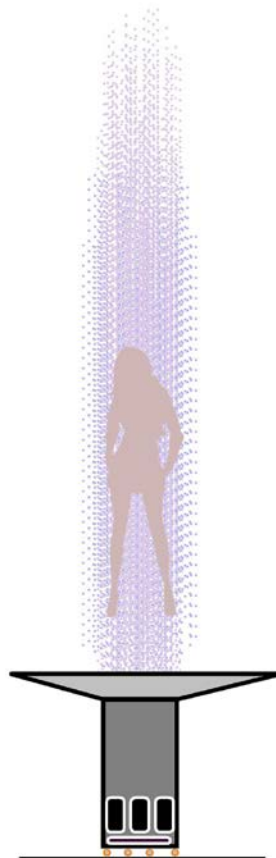


PoliVizor HPS, модель PV500HPS

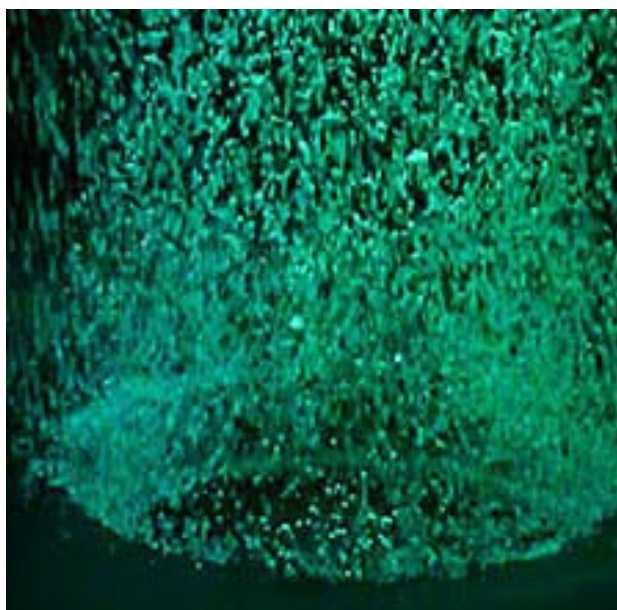


Изделие PoliVizor HPS (Hovering Particles Screen), модель PV500HPS представляет собой своеобразный сухой «фонтан» из мелких (3-5 мм) пенопластовых шариков. Шарики медленно и очень плавно (!) поднимаются вверх, увлекаемые специально подготовленным ламинарным воздушным потоком. Находясь внутри такой струи воздуха, они, практически, не разлетаются по сторонам.

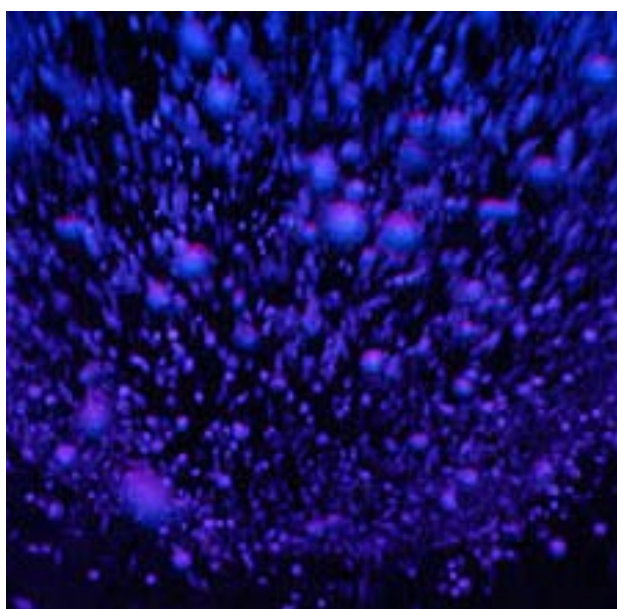


Высота подобного «фонтана» может достигать 7 метров. В отличие от всех ранее

известных цветомузыкальных фонтанов аналогичного типа, этот сухой «фонтан» имеет настолько низкую скорость движения воздуха, что пенопластовые шарики внутри него не «выстреливают» вверх с высокой скоростью (как в устройствах-аналогах), а, действительно, медленно покачиваясь всплывают вверх, на огромную высоту.

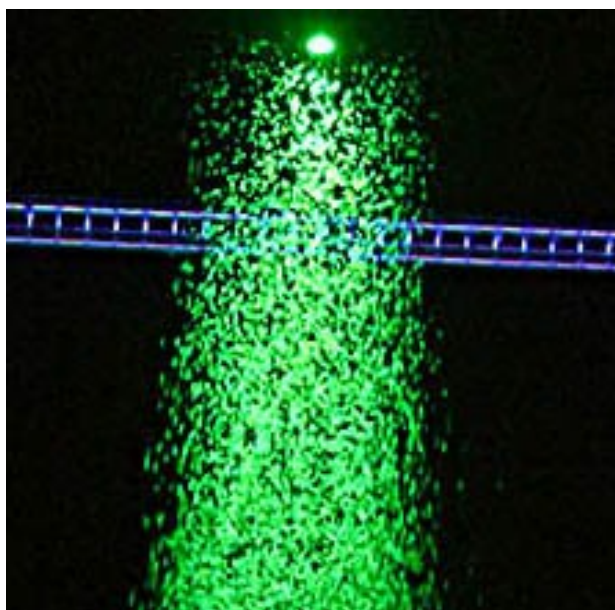


В результате, такой фонтан не требует установки никаких дополнительных средств защиты вокруг рабочей зоны – каких-либо прозрачных пластиковых или стеклянных экранов. Данная разработка, на сегодняшний день является уникальной. Это первый, так называемый, «сухой фонтан ОТКРЫТОГО ТИПА».



В процессе работы «фонтана», по желанию пользователя, можно создавать различную плотность наполнения воздушной струи пенопластовыми шариками, за счет их добавления (подсыпания в рабочую чашу) или удаления, а также, регулирования скорости поддерживающего потока воздуха.

PoliVizor HPS может использоваться как при ярком свете - без дополнительной подсветки, так и с подсветкой от дискретных источников света. Кроме того, он может выступать в качестве своеобразного динамического 3D проекционного экрана для проекции изображения от видео или слайда проектора.

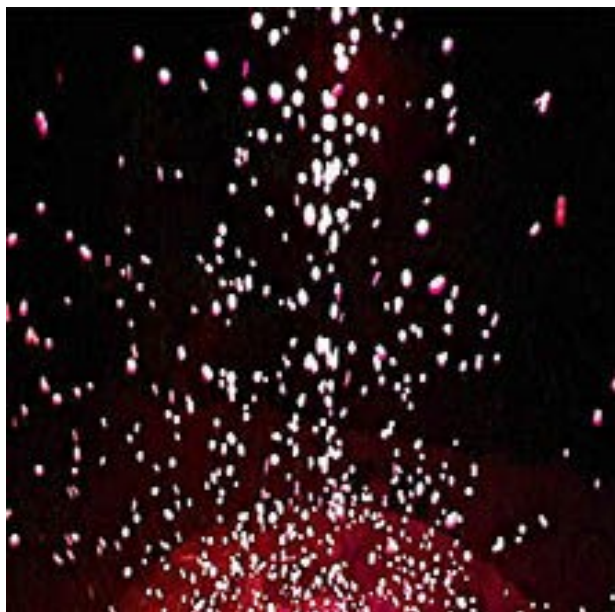


Причем, проекция светового изображения на подобный «фонтан», как правило, должна осуществляться спереди, сверху - под острым углом к полу, по направлению (от зрителя). Только в таком случае мы будем иметь возможность получить картинку максимальной яркости. Это связано со значительными размерами «шариков – пикселей» от 2 до 5 мм (в сравнении с микрочастицами воды 5-10 мкм).

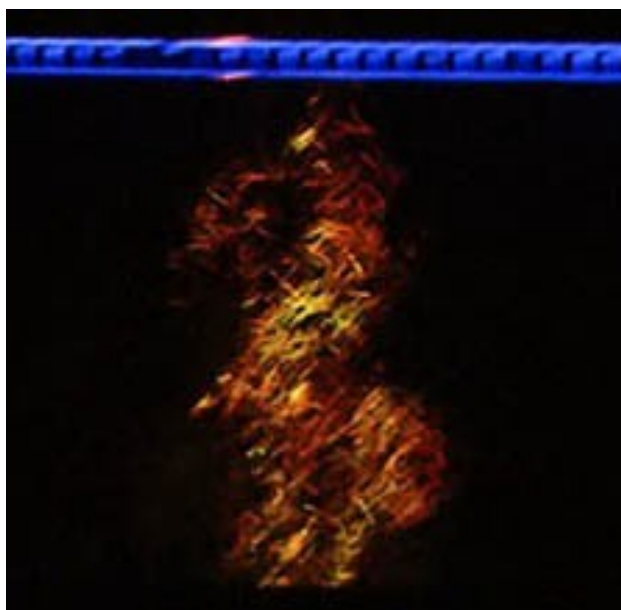


При встречной «Rear» проекции, по типу, той, что используется в классическом изделии PoliVizor, здесь, зритель увидит, как-бы, тысячи своеобразных «лунных затмений» - черных мини сфер с ярко светящимся ореолом, (подсвеченных сзади).

Хотя, в качестве эффекта, такая проекция тоже, в принципе, возможна, но наилучшая же точка для наблюдения за проецируемым на шарики изображением, будет соответствовать положению зрителя именно спереди фонтана - с углом обзора по горизонту около 100 градусов. Высота проекционного столба (экрана из шариков), при этом, может достигать 7 метров, но этот параметр подбирается индивидуально – он зависит от высоты потолков и сквозняков в помещении.

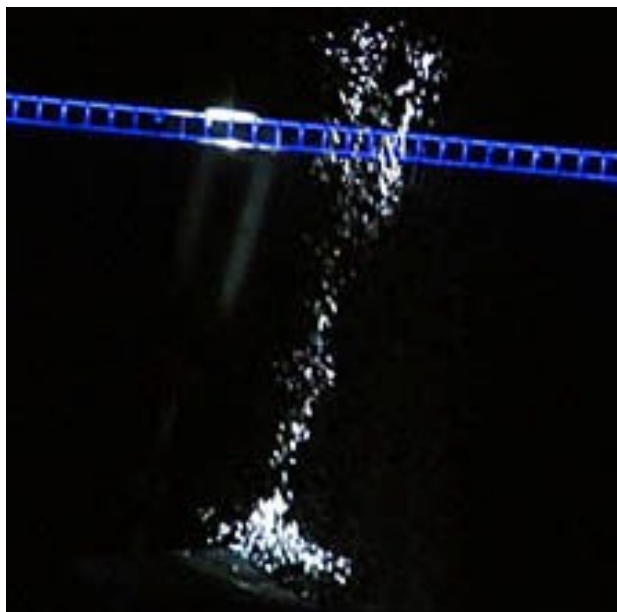


Низкая разрешающая способность (мало пикселей) для такого «экрана – фонтана», обусловленная, сравнительно, с не значительным количеством шариков (пикселей) и, конечно же, требует использования специального адаптированного контента: яркого, цветного, контрастного - без излишне мелких деталей.



Естественно, что при малом количестве пикселей (шариков), наилучшее качество просмотра подобного изображения, обеспечивается только на некотором удалении (от 10

метров) зрителей от «экрана». Однако, такая «пиксельность», формируемой в воздухе картинки, придает изображению особый шарм и неповторимое «сказочное» волшебство. Для создания различных световых эффектов в торговых центрах и свободных холлах, в том числе (и особенно) для сценических целей и целей шоу бизнеса, данный «фонтан» может также быть использован с применением подсветки от цветных дискретных источников света (устанавливаются сверху – над фонтаном).



Для получения дополнительного эффекта, «фонтаны» можно устанавливать по нескольким штук (на сцене, либо перед сценой).

PoliVizor HPS может найти широкое применение в рекламных инсталляциях или аттракционах в торговых центрах и холлах, а также при создании различных световых эффектов - в том числе, для сценических целей и целей шоу бизнеса.



Ввиду особенностей конструкции, при правильной установке оборудования (в

помещениях с высокими потолками, а также, при отсутствии сильного ветра или сквозняков, практически, полностью отсутствует разброс шариков вне рабочей чаши (их не нужно собирать после представления!) - в отличие от стандартных "снежных" пневматических пушек или пушек конфетти.



Однако, в случае использования оборудования в помещениях с потолками не выше 2,7 м, может иметь место незначительный разлет шариков (после их отскока от поверхности потолка).

